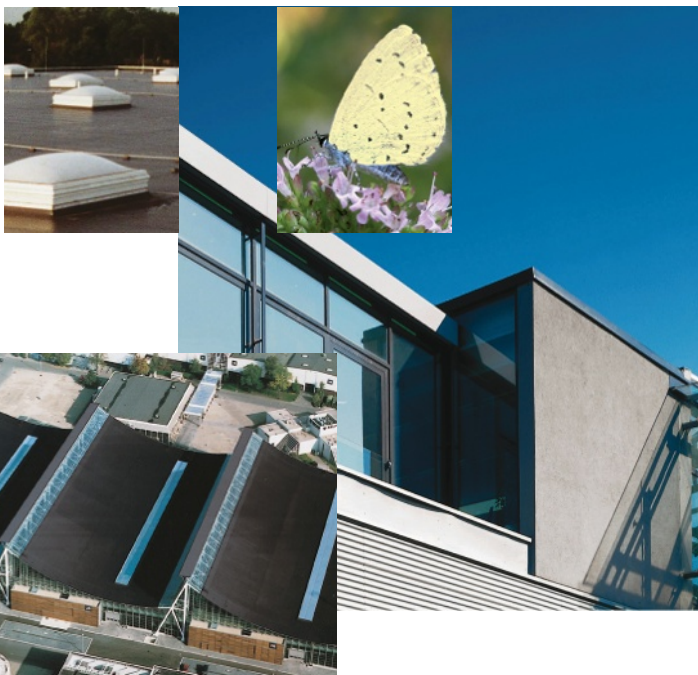


# *Das Flachdach*

## **Funktional und vielfältig**



**Eine Informationsbroschüre  
des Dachdeckerhandwerks  
über wirtschaftliche Nutzungs-  
möglichkeiten des Flachdaches**

Firmenname



**Ihr Dachdecker-Innungsbetrieb**

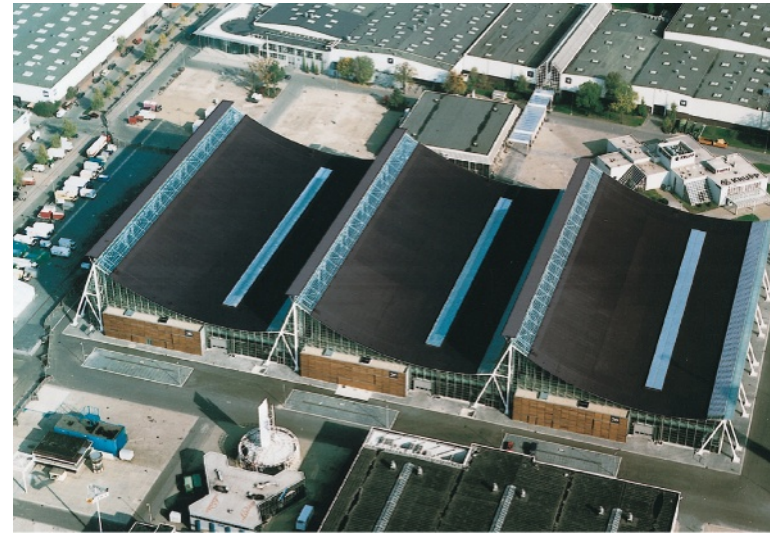
# Das moderne Flachdach – viele Funktionen für Ihr Gebäude

DAS MODERNE FLACHDACH IST EIN VIELFÄLTIG NUTZBARES ARCHITEKTONISCHES Element, das Ihnen viel mehr bietet als nur Witterungsschutz: Sicherheit für Ihr Eigentum, attraktive Gestaltungsmöglichkeiten, optimale Raumausnutzung sowie die Integration von wichtigen

Funktionselementen für Beleuchtung und Belüftung, Wärmedämmung, Blitzschutz und Solartechnik.

Auf Gewerbebauten, auf Bürogebäuden und auf Hochhäusern hat sich das Flachdach daher schon lange seinen Platz erobert. Auch im Wohnungsbau hat es sich zu einer interessanten und beliebten Alternative entwickelt.

Durch vielfältige Gestaltungs- und Nutzungsmöglichkeiten sind Flachdächer nicht allein aufgrund ihrer Funktionalität gefragt, sondern in wachsendem Maße auch aus ästhetischen Ansprüchen an die Architektur. Individuelle und innovative Flachdachkonstruktionen machen Lagerhallen und Fußballstadien zu anspruchsvollen und optisch reizvollen Bauwerken.



Moderne Flachdächer sind langlebig, pflegeleicht und sicher. Sie bieten so wichtige wirtschaftliche Vorteile.

Flachdächer sind auch umweltfreundlich und nutzen die natürlichen Ressourcen, zum Beispiel durch den Einsatz von Solarthermie oder Photovoltaik. Begrünte Flachdächer schützen die natürlichen Lebensgrundlagen und eröffnen Ihnen vielfältige, auch aktive Nutzungsmöglichkeiten.

Flachdächer sind für jeden Bautyp geeignet. Ihr Dachdecker-Innungsbetrieb ist dabei Ihr kompetenter Berater – von der sorgfältigen Planung über die fachgerechte Ausführung bis hin zur regelmäßigen Wartung Ihres Flachdachs.





# Flachdach ist nicht gleich Flachdach – auf die *Technik* kommt es an

DER OBERBEGRIFF FLACHDACH BEZEICHNET UNTERSCHIEDLICHE Konstruktionsweisen und Materialien. Zur Abdichtung werden Bahnen auf Bitumen- oder Kunststoffbasis sowie Flüssigabdichtungen verwendet.

## Die Konstruktion bestimmt die Funktion

Beim belüfteten Dach bleibt zwischen Dachdichtungsträger und Wärmedämmschicht ein Luftraum zur Be- und Entlüftung. Beim nichtbelüfteten Dach liegt dagegen direkt über der Wärmedämmschicht eine witterungsbeständige Dachabdichtung. Diese Bauweise bewirkt zum Beispiel eine unterschiedliche Belastungsfähigkeit.

## Vielseitig in der Gestaltung

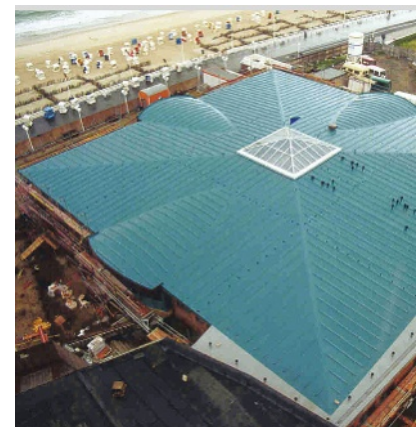
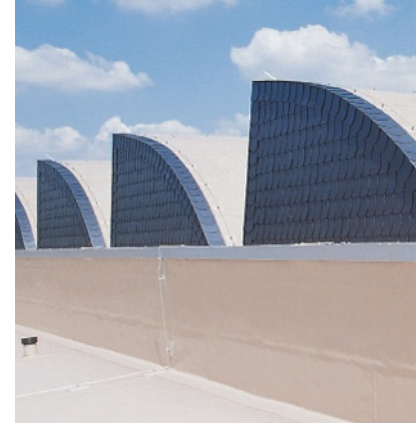
Beim klassischen Flachdach liegt die Abdichtung direkt unter einer Schutzschicht, die meist aus Kies oder Wärmedämmplatten besteht. Das Dichtungsmaterial muss witterungsfest sein und zudem der Mikrobenbelastung standhalten.

Über ihre eigentliche Funktion hinaus eröffnen Flachdächer auch neue gestalterische Perspektiven. Beim freibewitterten Dach liegt die Abdichtung als oberste Schicht auf. Diese muss längst nicht mehr



zwangsläufig schwarz oder weiß sein. Mit modernen farbigen Werkstoffen lassen sich auf einfache Weise wirkungsvolle Akzente setzen. Bei der Abdichtung ist vor allem Stabilität gegen mechanische und thermische Belastungen gefragt.

Eine immer beliebtere Form der Flachdachgestaltung ist die Dachbegrünung. Sie stellt besonders hohe Ansprüche an das Abdichtungsmaterial, das vor allem Robustheit und Wurzelfestigkeit erfordert.



## Sicher ist sicher –

# Multifunktionsfläche mit System

DAS DACH IST DAS AM MEISTEN BEANSPRUCHTE BAUTEIL IHRES Gebäudes. Durch Regen, Eis und Schnee ist gerade das Flachdach der Witterung ausgesetzt. Zu der mechanischen Belastung kommen Temperaturdifferenzen, UV-Einstrahlung und Windsog, die auf das Dach einwirken. Doch ein Flachdach ist, bei fachgerechtem Einbau und regelmäßiger Wartung, über Jahrzehnte sicher und dicht.

Für die Langzeitsicherheit eines Flachdachs sorgt neben der fachgerechten Planung und Ausführung besonders die Wahl der optimalen Abdichtungen. Denn: Ein Flachdach kann immer nur so gut sein wie das verarbeitete Material.

Durch die Hinterlegung von Materialgarantien vieler wichtiger Hersteller von Bedachungsmaterialien beim Zentralverband des Deutschen Dachdeckerhandwerks ist auch der Dachdecker-Innungsbetrieb im Bedarfsfall weitgehend abgesichert – das bedeutet mehr Sicherheit für Sie als Bauherrn.

### Wartung und Sanierung

Wartungsverträge mit Ihrem Dachdecker-Innungsbetrieb bieten Ihnen langjährige Sicherheit und helfen, die Lebenserwartung der Dachhaut weiter zu erhöhen.

Besonders bei großen Flächen lohnt es sich, wenn ein Experte regelmäßige Kontrollen vornimmt. Früh erkannt, können Schäden durch Witterungseinflüsse oder mechanische Beanspruchungen kostengünstig behoben oder sogar durch präventive Maßnahmen verhindert werden. Selbst im Sanierungsfall halten sich die Kosten beim Flachdach in Grenzen, denn üblicherweise kann über die alte Abdichtung eine neue Dachhaut verlegt werden.

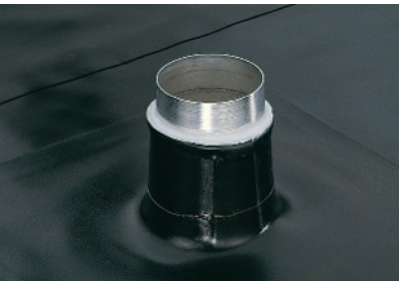
### Im Einklang mit der Umwelt

Flachdächer sind nicht nur aus ökonomischer Sicht vorteilhaft, sondern auch aus ökologischen Gründen sinnvoll. Die Mitgliedsbetriebe der Dachdecker-Innung denken umweltorientiert und schützen die natürlichen Lebensgrundlagen wie Boden, Wasser und Luft, zum Beispiel durch die Minimierung des Materialeinsatzes.

Das Flachdach ist in dieser Hinsicht eine vorbildliche Bauweise.

Auch bei der Wahl des Baumaterials werden hohe Maßstäbe angesetzt. Zeitgemäße Baustoffe sind weitgehend

- umweltfreundlich in der Herstellung und Verarbeitung,
- unbedenklich für Gesundheit, Wasser, Boden und Pflanzen,
- ohne Chlor, Halogen und Weichmacher,
- recycelbar, damit kein Sondermüll entsteht.





## Neue Lebensräume – auf dem Dach

EIN ZUSÄTZLICHER REIZ DES FLACHDACHS BESTEHT IN DEN VIELFÄLTIGEN Möglichkeiten, die gewonnene Dachfläche nutzen zu können. Durch fachgerechte Aufbauten können Dachflächen zu Dachterrassen, Verkehrswegen oder zu Grünanlagen umfunktioniert werden.

Ob die Grünfläche auf dem Garagendach oder die großflächige Tiefgaragenabdichtung, die Nutzung von Dachflächen schafft neue Lebensräume, deren kreativer Gestaltung keine Grenzen gesetzt sind. Dachnutzung zahlt sich aus. Durch die Steigerung des Nutz-, Wohn- und Freizeitwertes steigt der Wert Ihrer Immobilie und damit der

Mietzins. Die Mitgliedsbetriebe der Dachdecker-Innung sind Ihre kompetenten Ansprechpartner in allen Fragen zur wirtschaftlichen Dachflächenutzung.

### Dachbegrünung – eine gute Entscheidung

Im modernen Städtebau sind begrünte Dächer markante Blickpunkte, die positive Aufmerksamkeit und Sympathien auf sich ziehen. So schaffen Sie Lebensqualität und geben der Stadt ein Stück Natur zurück. Übrigens: Für ein Dachbegrünungsprojekt können Sie oftmals öffentliche Förderprogramme in Anspruch nehmen.



Begrünte Dachflächen sind nicht nur wirtschaftlich interessant und ein Imagefaktor, sondern ökologisch sinnvolle Lösungen, denn sie

- verbessern das Kleinklima inner- und außerhalb von Gebäuden,
- erhöhen den Schutz gegen Schall sowie Emissionen und Immissionen,
- sparen Energie und reduzieren die Regenabwasserkosten,
- verlängern die Lebensdauer Ihrer Dachabdichtungen.

Bei der Dachbegrünung wird zwischen extensiver und intensiver Begrünung unterschieden. Extensive Begrünung bezeichnet die Bepflanzung mit pflegeleichten Pflanzen und Gewächsen. Unter intensiver Begrünung hingegen versteht man die Bepflanzung mit anspruchsvollem, pflegeintensivem Bewuchs.

Unter den Mitgliedsbetrieben der Dachdecker-Innung finden Sie Spezialisten, die Sie bei der Realisierung Ihres Begrünungsprojektes unterstützen. Außerdem besteht die Möglichkeit einer Kooperation zwischen Dachdecker-Mitgliedsbetrieb und Landschaftsgärtnern. Sprechen Sie Ihren Dachdecker an.





## Der Dachdecker –

# Ihr kompetenter Flachdach-Experte



DER DACHDECKER-  
INNUNGSBETRIEB BIETET  
IHNEN EINE INDIVIDUELLE  
Komplettlösung für Ihr Flachdach.  
Diese reicht von der Beratung und  
Planung des gesamten Konzepts  
bis zur langjährigen, zuverlässigen  
Wartung und Pflege.

Bei der Ausführung eines Flachdachs kommt es nicht nur auf die Dichtigkeit in der Fläche an, sondern vor allem auf die Qualität der An- und Abschlüsse. Der erfahrene Innungs-Dachdeckerbetrieb plant fachgerecht das notwendige Gefälle und die darauf abgestimmten Abflüsse so ein, dass Regenwasser direkt abfließt und sich nicht an den falschen Stellen sammeln kann.

Durch vernünftige Wärmedämmung können Sie Energiekosten für Heizung und Kühlung sparen – gerade bei großen Flächen ein Kostenfaktor. Der Innungs-Dachdeckerbetrieb berücksichtigt die nach der Energieeinsparverordnung vorgeschriebenen Maßnahmen und setzt sie sinnvoll und fachgerecht um.



Daher ist die Auftragsvergabe an einen Dachdecker-Innungsbetrieb die für Sie langfristig sichere und ökonomische Lösung. Hier können Sie sich auf eine erfahrene Crew verlassen, die durch richtige Wärmedämmung, Licht und Belüftung für das Wohlbefinden der Menschen und den Schutz Ihrer Werte – wie zum Beispiel Lagergut oder Betriebsausstattung – sorgt.

Der Dachdecker-Innungsbetrieb besitzt die umfassendste Fachkompetenz, um alle am Dach anfallenden Arbeiten selbst auszuführen. Dies gewährt Ihnen die zügige Abwicklung Ihres Bauvorhabens und gewährleistet höchste Ausführungsqualität in allen Details Ihres Projekts.

Für Sie ist Ihr Dachdeckermeister der Ansprechpartner und Koordinator bei der Umsetzung Ihrer Wünsche und Vorstellungen. So können Sie auch zukünftige Erweiterungsoptionen direkt mit einplanen, wie zum Beispiel eine Dachbegrünung, den nachträglichen Einbau von Belichtungselementen oder die Erweiterung durch Aufbauten.

Die Auftragsvergabe an einen Innungsbetrieb des Dachdeckerhandwerks ist darüber hinaus ein guter Schutz vor unseriösen Anbietern. Ihren Dachdecker-Innungsbetrieb erkennen Sie an diesem Zeichen:



Der Dachdecker –  
Ihr kompetenter Solar-Experte



Bitte geben Sie hier Ihre Adresdaten ein



**Ihr Dachdecker-Innungsbetrieb**